



Présentation du produit vue
pour femme
R2 2009

Ember
Revere



Ember™ (Vue)

PRÉSENTATION DU PRODUIT



DATE DE SORTIE

Nationale (États-Unis) : mai 2009

Internationale : avril 2009

CARACTÉRISTIQUES DU PRODUIT

| N° de référence | COULEUR DE LA MONTURE | Vente en gros USA |
|-------------------|-----------------------|-------------------|
| Ember (50) | | |
| 22-188 | Chromé noir | |
| 22-189 | Chromé marron | |
| 22-190 | Brun poli | |
| 22-191 | Noir poli | |

DISTRIBUTION

Réseau optique



INSPIRATION DU DESIGN

EMBER™

Lorsque nos designers ont créé un look empreint de sophistication, le nom Oakley Ember s'est alors imposé de lui-même. Il s'agit d'une sculpture qui révolutionne les conceptions en matière de dynamisme de style, émanant un sentiment d'assurance et repoussants les limites de la mode. Cinq composés de métal sont associés pour former un alliage appelé C-5™, véritable secret à l'origine du confort allié à la légèreté. Les branches sont une création personnalisée en acétate multicouches pour un rendu intégré unique, un effet de superposition qui renforce l'équilibre d'une conception sans compromis. Les branches sont une oeuvre d'art ornée de motifs iconiques en métal. Les plaquettes de nez réglables permettent d'ajuster la taille. Le modèle Oakley Ember est proposé dans un étui spécialement conçu pour cette collection de lunettes haut de gamme.



CARACTÉRISTIQUES SPÉCIFIQUES DU PRODUIT

Ember

- Fabriqué en alliage C5 léger et en acétate résistant
- Acétate multicouches personnalisé
- Plaquettes de nez réglables
- Motif iconique en métal
- Étui exclusivité collection inclus

| | Oeil (A, largeur des verres, en mm) | Pont (DBL, longueur du pont entre les verres, en mm) | ED, mesure de la diagonale du verre, en mm | Longueur totale de la branche | B, dimension verticale des verres |
|-------|--|--|---|-------------------------------------|---|
| Ember | 50 | 16 | 51,1 | 135 | 26,4 |



Revere™

PRÉSENTATION DU PRODUIT



DATE DE SORTIE

Nationale (États-Unis) : mai 2009

Internationale : avril 2009

CARACTÉRISTIQUES DU PRODUIT

| N° de référence | COULEUR DE LA MONTURE |
|------------------------|------------------------------|
| Revere (50) | |
| 22-206 | Baies mat |
| 22-207 | Citrine |
| 22-208 | Noir poli |
| 22-209 | Grenat |

DISTRIBUTION

Réseau optique



INSPIRATION DU DESIGN

REVERE™

La forme féminine est vénérée comme incarnation de la beauté et ce design précieux suscite toute l'admiration qu'il mérite. Revere attire les regards de par ses contours élégants et force l'intérêt par sa prestance qui refuse de passer au second plan. Le relief lisse du titane ultra-léger et la décoration unique de la charnière attirent inmanquablement l'attention. La monture est dotée de plaquettes de nez réglables et de charnières à ressort, pour une tenue parfaite et confortable. Le modèle Revere est proposé dans un étui spécialement conçu pour cette collection de lunettes haut de gamme.



CARACTÉRISTIQUES SPÉCIFIQUES DU PRODUIT

Revere

- Conçu en titane ultra-léger et résistant
- Décoration et relief de charnière uniques
- Gaines d'embout en acétate personnalisées
- Charnière à ressort
- Plaquettes de nez réglables
- Étui exclusivité collection inclus

| | Oeil (A, largeur des verres, en mm) | Pont (DBL, longueur du pont entre les verres, en mm) | ED, mesure de la diagonale du verre, en mm | Longueur totale de la branche | B, dimension verticale des verres |
|--------|--|--|---|-------------------------------------|---|
| Revere | 50 | 16 | 51 | 130 | 27,3 |



PHILOSOPHIE DE LA COLLECTION

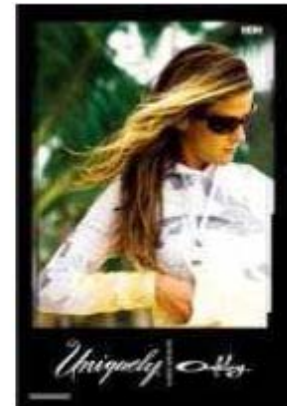
S'inspirant des personnalités et des styles de vie uniques de nos sportives professionnelles, les nouveaux modèles de lunettes 2009 célèbrent l'esprit d'indépendance et d'individualisme des femmes qui font confiance à Oakley.

Oakley a évolué dans la sphère des sports extrêmes, véritable culture de la jeunesse, au service de personnes qui s'inspirent de cette mouvance pour vivre dans un esprit libre et dans un style de vie propre. C'est pour cette raison que nous avons une idée précise de ce que peut être la jeune femme active d'aujourd'hui ; nous sommes capables de répondre à ses attentes, en rapprochant performance et mode.

NOM DE LA CAMPAGNE :



Nos athlètes sont les piliers de notre plate-forme de communication. Uniquely et la femme Oakley constituent l'essence même de notre campagne. Cette sportive n'essaie pas de ressembler aux hommes. Elle est elle-même, tout simplement. Elle est à la fois sexy et impertinente, élégante et girly, joueuse et drôle. Elle est aussi audacieuse, tenace, courageuse lorsqu'il s'agit d'affirmer ses convictions et authentique, sans regret. Elle est tout à la fois, et surtout, elle est elle-même. Elle est unique, en tous points de vue. Uniquement Oakley.



Catégories d'utilisateur



PRATIQUE SPORTIVE DE HAUT NIVEAU



STYLE DE VIE ACTIF / SPORTIF



STYLE DE VIE

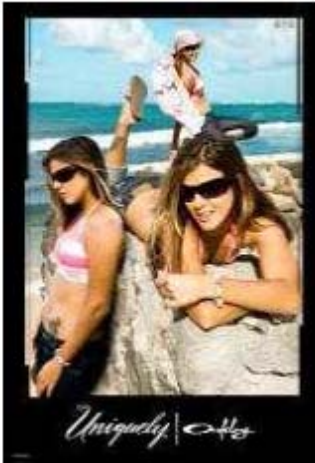


16/03/2009

DOCUMENT INTERNE OAKLEY



ATHLÈTES ET PRODUIT



Claudia Goncalves

Lunettes de soleil – Liv & Dangerous
 Vue – Believe
 Apparel – cache-maillot, Tri Bikini
 Chaussures – Intervene



Lolo Jones

Lunettes de soleil –
 Commit + 1 style de lancement 2
 AFA – Printemps/Automne 09



Silvia Mittermüller

Lunettes de soleil –
 Lancement 3
 Vue – Lancement 3
 AFA – Automne 09 Lifestyle
 & Active Collection



Collection Gretchen Bleiler

Lunettes de soleil – A définir
 Goggle – Stockholm & A Frame
 AFA – Collection 2008/2009